



CA' DEL LARIO

— ABITARE TRA STORIA E NATURA —

CAPITOLATO  
**SUPERIOR**



CA' DEL LARIO  
— ABITARE TRA STORIA E NATURA —

CAPITOLATO  
**SUPERIOR**

CAPITOLATO SUPERIOR

## Capitolato Superior

Scegli il tuo stile



Nuance e texture avvolgenti  
per dare animo e personalità.

Durevolezza ed eleganza dei materiali  
per assicurare prestazioni e autenticità.

Tutto questo è a tua disposizione  
e darà valore agli ambienti di casa.



**Pavimenti e Rivestimenti**

pag. 09

01

**Arredo Bagno**

pag. 27

02

**Porte e Serramenti**

pag. 35

03

**Domotica**

pag. 41

04

01

CAPITOLO 01

## Pavimenti e Rivestimenti



Formati  
pavimenti:  
60x60 cm

Formati  
rivestimenti:  
30x60 cm

**MARAZZI**

Appeal

GRES EFFETTO COTTO CEMENTO

Colori



WHITE



GREY



ANTHRACITE



SAND



TAUPE





Formati  
pavimenti:  
60x60 cm

Formati  
rivestimenti:  
30x60 cm

**MARAZZI**

Stream

GRES EFFETTO PIETRA

Colori



WHITE



GREY



ANTHRACITE



BEIGE



Formati  
pavimenti:  
60x60 cm

Formati  
rivestimenti:  
30x60 cm

**MARAZZI**

Progress

GRES PORCELLANATO

Colori



BEIGE



GREY



ANTHRACITE



BROWN



BLACK







Formati  
pavimenti:  
15x90 cm

**MARAZZI**  
Treverkmoor  
GRES EFFETTO LEGNO

Colori



TIGLIO



FAGGIO



NOCE

Battiscopa

Colori



BIANCO RAL 9010





Formati  
rivestimenti:  
25x76 cm  
20x50 cm

RIVESTIMENTI

Colori



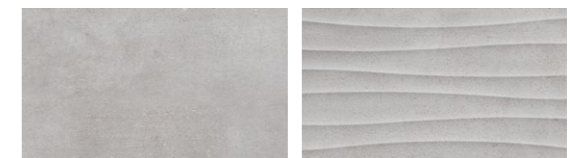
WHITE  
MATT

WHITE  
WIND 3D



GREY  
MATT

GREY  
WIND 3D



ANTHRACITE  
MATT

ANTHRACITE  
WIND 3D



SAND  
MATT

SAND  
WIND 3D



TAUPE  
MATT

TAUPE  
WIND 3D





Formati  
rivestimenti:  
25x76 cm  
20x50 cm

**MARAZZI**

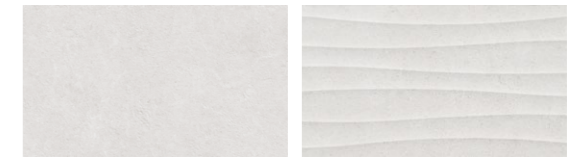
Stream

Colori



WHITE  
MATT

WHITE  
WIND 3D



GREY  
MATT

GREY  
WIND 3D



BEIGE  
MATT

BEIGE  
WIND 3D



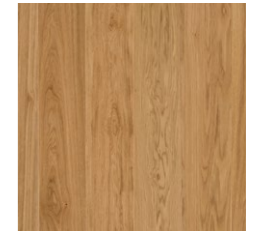


Formati  
pavimenti:  
7x  
da 35 a 60 cm

Posa:  
a correre  
o spina di pesce

## Listone Giordano Linea 70

Colori



ROVERE PURO

## Battiscopa

Colori



BIANCO RAL 9010



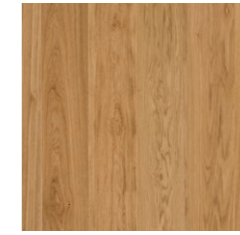


Formati  
pavimenti:  
14x  
da 80 a 150 cm

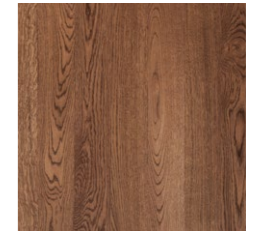
Posa:  
bisellato a correre

## Listone Giordano Linea 140

Colori



ROVERE PURO



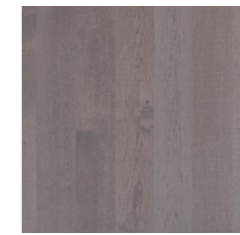
CINNAMON



DESERT



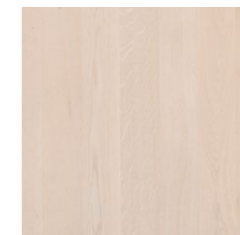
GRAY RAIN



GRAY STORM



PEPPER



WHITE SUGAR

## Battiscopa

Colori



BIANCO RAL 9010







ZUCCHETTI.

Sanitari

BAGNO PRINCIPALE



VASO SOSPESO 56X36 cm



BIDET SOSPESO 56X36 cm



VASO DA TERRA 56x36 cm



BIDET DA TERRA 56x36 cm

BAGNO DI SERVIZIO



VASO SOSPESO 50X38,3 cm



BIDET SOSPESO  
MONOFORO 50X38,3 cm



VASO DA TERRA 50x38,3 cm



BIDET DA TERRA 50x38,3 cm



Arredo Bagno

ZUCCHETTI.  
Rubinetteria



LAVABO CON SCARICO BRIM



BIDET CON SCARICO BRIM



PARTE ESTERNA VS/DOCCIA BRIM



SIFONE MINIMALISTA  
1.1/4 TONDO CONTRACT







ZUCCHETTI.

Doccia



SOF. ANTICALCARE QUADRO  
C. SNODO 200x200 mm



DOCGETTA 1 GETTO  
ABS ANTICALC.



FLESS. 1/2-1/2 CONO x1500  
LISCIO ARGENTO



BRACCIO ORIZZONTALE  
L.350 PAN SPIN SOFT DELFI



PIATTO DOCCIA 80x120 cm



PIATTO DOCCIA 70x90 cm



APPENDIDOCCIA DUPLEX



03

CAPITOLO 03

## Porte e Serramenti



## Le porte



Da semplice divisore di ambienti ad **autentico elemento di arredo e stile**. La gamma proposta è ideale per ogni specifica necessità, disponibili con chiusura sia a battente sia scorrevole e in numerose finiture: dal bianco al moro sablè.



Disponibili con chiusura a battente o scorrevole



MANIGLIA TIPO 1



MANIGLIA TIPO 2

### Colori



BIANCO MATRIX



BIANCO VINTAGE



NOCE GRIGIO VINTAGE



OLMO BIANCO



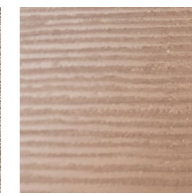
TORTORA MORBIDO



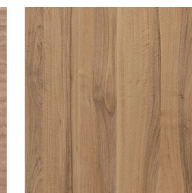
PALISSANDRO BIANCO



PALISSANDRO



OLMO COLOR



NOCE SABLÈ



MORO SABLÈ





## I serramenti



Le finestre e le porte finestre in legno, contribuiranno a rendere unico ogni ambiente della casa e assicureranno **elevate prestazioni di isolamento termico ed acustico.**

Tutti i serramenti sono dotati di un **triplo vetro a doppia camera.**







## La Domotica



La tecnologia **Domotica Comelit**, si propone quale trait d'union tra la complessità d'integrazione dei dispositivi e l'esigenza di controllo, sicurezza e comfort di chi desidera vivere armoniosamente la propria abitazione.



Tutte le residenze Ca' del Lario sono dotate di una soluzione **Comelit preinstallata e preconfigurata**, in modo che l'utente possa sfruttarne le potenzialità fin dal primo ingresso in casa, attraverso i semplici interruttori e pulsanti.



### Elenco delle funzionalità di capitolo

- Accensione/spengimento luci
- Controllo dello stato di ogni ambiente
- Creazione di nuovi scenari
- Attivazione scenari esistenti
- Memorizzazione istantanea stato impianto
- Statistiche di utilizzo dell'impianto
- Controllo carichi
- Apertura/chiusura singola motorizzazione
- Apertura/chiusura motorizzazioni ambiente
- Apertura/chiusura motorizzazioni sistema
- Programmazione luci
- Programmazione motorizzazioni
- Programmazione scenari
- Supporto multilingua
- Gestione remota dai dispositivi mobile





CA' DEL LARIO  
— ABITARE TRA STORIA E NATURA —

info@cadellario.it  
www.cadellario.it  
+39 0341 17.16.528

INFOPOINT  
Via Montelungo, 23900 Lecco

Un'iniziativa di:

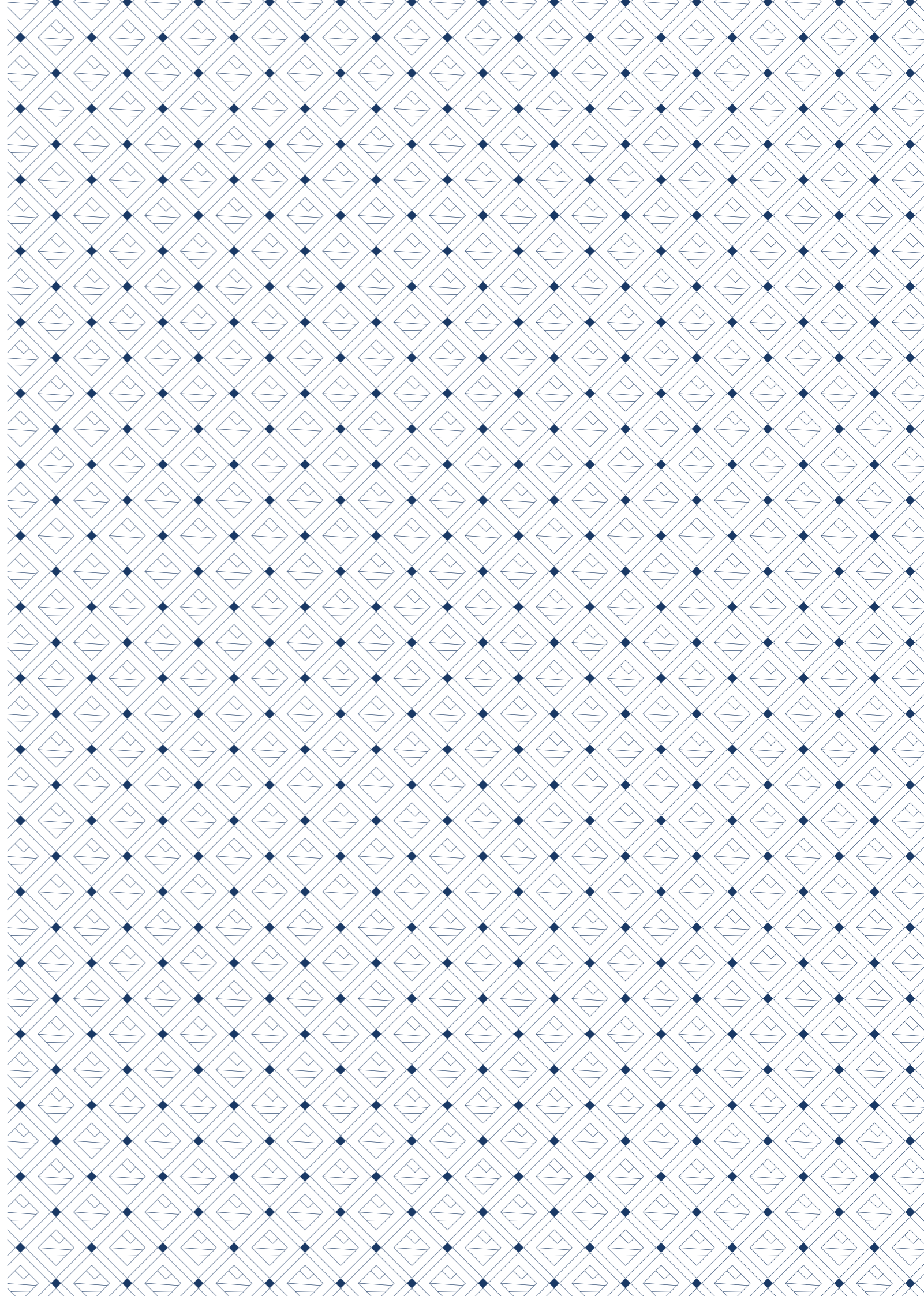
  
**SANGIORGIO**  
SIAMO COSTRUTTORI

Un progetto di:

 **TECNOSTUDIO**  
Architettura & Management

**RSL**  
Rebediani Scaccabarozzi Landscapes

La presente pubblicazione costituisce esclusivamente una base illustrativa. Una parte delle immagini riportate nel documento è sviluppata con tecniche di computer grafica (rendering fotorealistico), con riferimento a particolari di facciata e prospetti, parti comuni, parti private ed interni degli appartamenti, al solo fine di prospettare un'ipotesi di futura realizzazione e/o potenzialità delle diverse soluzioni a seguito di personalizzazione degli utenti. Ragion per cui tutte le informazioni, descrizioni e immagini sono puramente indicative e soggette a variazioni. Questo documento non ha valenza contrattuale e non è vincolante per la società d'investimento che ne detiene i diritti e le informazioni riportate. Sono vietati, senza preventiva autorizzazione, la riproduzione e l'uso anche parziale dei testi e delle immagini. Classe Energetica A4.  
La proprietà, il progettista e la direzione lavori in sede di progettazione definitiva e nel corso dell'esecuzione dell'opera avranno la facoltà di apportare modifiche ai materiali e alle finiture indicate nella presente descrizione. Le eventuali modifiche non pregiudicheranno comunque la qualità del prodotto proposto.







[info@cadellario.it](mailto:info@cadellario.it) | [www.cadellario.it](http://www.cadellario.it)